



evropský
sociální
fond v ČR



EVROPSKÁ UNIE



MINISTERSTVO ŠKOLSTVÍ,
MLÁDEŽE A TĚLOVÝCHOVY



OP Vzdělávání
pro konkurenceschopnost

INVESTICE DO ROZVOJE VZDĚLÁVÁNÍ

Test všeobecných znalostí pro 9. ročník

1. Circle one word which is different

1. fridge, dishwasher, television, washing machine
2. war, sailor, teacher, actor
3. go out, get married, get hungry, be engaged
4. leg, toe, knee, finger
5. laugh, happy, shout, smile

2. Při ždímání prádla v automatické pračce se odděluje voda z prádla:

- a. Filtrací
- b. Odstředováním
- c. Usazováním
- d. Odpařováním

3. Jaké květní lístky tvoří květ různookalný a stejnoobalný?

- a) *různoobalný* -
- b) *stejnoobalný* -

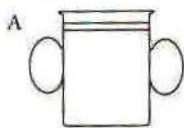
4. Co k sobě patří?

- | | |
|----------------|------------------|
| a) Měsíc | A) seismograf |
| b) sopka | B) tlaková níže |
| c) zemětřesení | C) příliv, odliv |
| d) rovník | D) zkreslení |
| e) mapa | E) magma |

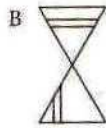
5. Které slovo je jednoznačné?

- a) lodička b) hřebínek c) vařečka d) hřebíček

6. Z nakreslených obrázků jsou jen některé osově souměrné. Které?



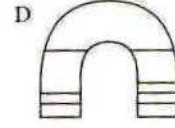
a) jen B, C



b) jen A, C



c) A, B, C



d) A, C, D



evropský
sociální
fond v ČR



EVROPSKÁ UNIE



MINISTERSTVO ŠKOLSTVÍ,
MLÁDEŽE A TĚLOVÝCHOVY



OP Vzdělávání
pro konkurenceschopnost

INVESTICE DO ROZVOJE VZDĚLÁVÁNÍ

7. Use the correct article A/ AN / THE / 0 in the sentences

1.moon goes roundearth andearth goes roundsun.
2. We usually havelunch atschool.
3. His brother ispilot inLondon.
4. Bakers useflour for makingbread.
5. Takefirst turning onleft and then go onother side ofriver.

8. Nejvíce nečistot obsahuje obvykle voda:

- a. Užitková
- b. Odpadní
- c. Tvrdá
- d. Měkká

9. Vysvětli, co znamená, když je rostlina jednodomá nebo dvoudomá.

- a) *jednodomá*
- b) *dvoudomá*

10. Oprav podtržená slova:

- a) Afrika je nejsušší kontinent.
- b) Atlantský oceán je nejteplejší.
- c) Stát Indie má nejvíce obyvatel.
- d) Míšencům bílé a černé rasy se říká mestici.

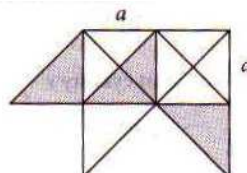
11. Jakým slovním spojením lze nejuvěstivěji nahradit výraz *když byl v úzkých*?

- a) když mu bylo smutno
- b) když mu bylo špatně
- c) když nevěděl, jak dál
- d) když ho pronásledovali

12. Jaký je obsah vybarvené části obrazce, jestliže strana čtverce má velikost a ?

a) $S = \frac{a^2}{3}$
c) $S = \frac{3a^2}{2}$

b) $S = \frac{5a^2}{2}$
d) $S = \frac{3a^2}{8}$





evropský
sociální
fond v ČR



EVROPSKÁ UNIE



MINISTERSTVO ŠKOLSTVÍ,
MLÁDEŽE A TĚLOVÝCHOVY



OP Vzdělávání
pro konkurenceschopnost

INVESTICE DO ROZVOJE VZDĚLÁVÁNÍ

13. Find the mistake

1. He is driver.
2. There is five girls in their class.
.....
3. This potatoes are expensive.
.....
4. We´ve met ten years ago.
.....
5. I have broken my leg when I was skating.

14. Mezi molekuly patří:

- a. K
- b. K^+
- c. Cl^-
- d. H_2O

15. Zapiš, na jaké čtyři skupiny rozdělujeme plazy.

- 1.....2.....3.....4.....

16. Rozděl následující evropské země na monarchie a republiky.

Švédsko, Španělsko, Norsko, Finsko, Řecko, Belgie, Bulharsko, Rakousko

Monarchie

Republiky

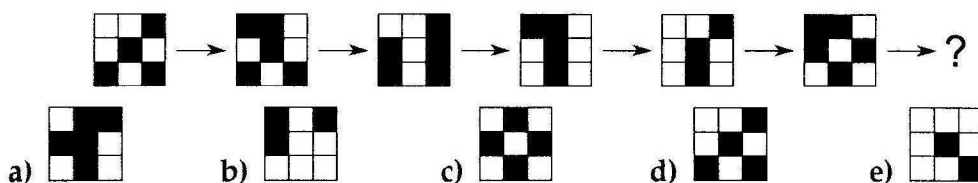


17. Jakým literárním útvarem je uvedená ukázka?

Darovanému koni na zuby nehleď.

- a) vtípem
- b) příslovím
- c) bajkou
- d) pranostikou

18. Který obrazec bude následovat v řadě místo otazníku?





evropský
sociální
fond v ČR



EVROPSKÁ UNIE



MINISTERSTVO ŠKOLSTVÍ,
MLÁDEŽE A TĚLOVÝCHOVY



OP Vzdělávání
pro konkurenceschopnost

INVESTICE DO ROZVOJE VZDĚLÁVÁNÍ

19. Put into the plural

1. an interesting man
2. one pair of jeans
3. a clever child
4. this white mouse
5. an English village

20. Oxidační číslo atomu kyslíku ve všech oxidech je:

- a. $-II$
- b. $+II$
- c. $+IV$
- d. $+VI$

21. Vysvětli uložení semen u krytosemenných a nahosemenných rostlin.

a) *krytosemenné:*

b) *nahosemenné:*

22. Česká republika má v současnosti krajů:

- a) 12 b) 13 c) 14 d) 15

23. Které z následujících přirovnání se obvykle nepoužívá?

- a) Báł se toho jako čert kříže. b) Byl sám jako kůl v plotě.
c) Opatroval to jako nos v hlavě. d) Měli se rádi jako pes a kočka.

24. Doplňte další prvek řady: (B) b A b (B) a B b (A) b B

- a) a b) A c) b d) a e) (a)

25. Jaké hlavní nebezpečí hrozí lidem při úniku topných plynů např. propan-butanu do místnosti?

- a) Výbuch
- b) Žádné
- c) Otrava
- d) Poleptání sliznic



evropský
sociální
fond v ČR



EVROPSKÁ UNIE



MINISTERSTVO ŠKOLSTVÍ,
MLÁDEŽE A TĚLOVÝCHOVY



OP Vzdělávání
pro konkurenceschopnost

INVESTICE DO ROZVOJE VZDĚLÁVÁNÍ

26. Zapiš dva nejznámější zástupce paryb.

27. Ke každému kontinentu napiš jeho největší město:

- a) Asie –
- b) Severní Amerika –
- c) Jižní Amerika –
- d) Afrika –
- e) Evropa –
- f) Austrálie –

28. Doplň číslo místo otazníku:

5	8	12
7	3	9
11	10	?

29. Ve které větě se vyskytuje personifikace (zosobnění)?

- a) Do místnosti pomalu vcházela noc.
- b) Slunce pomalu zapadalo.
- c) Ptáci se rozezpívali.
- d) Nebe se zatáhlo, začalo přšet.

30. Jaká krevní skupina je univerzálním dárce a jaká univerzálním příjemcem?

- a) *Univerzální dárce krve je člověk se skupinou*
- b) *Univerzálním příjemcem krve je člověk se skupinou*

31. Napiš české ekvivalenty slov:

- a) migrace –
- b) globální –
- c) ekvatoriální –
- d) kolonie –

32. Jaký je rozdíl mezi prokaryotickou a eukaryotickou buňkou?



evropský
sociální
fond v ČR



EVROPSKÁ UNIE



MINISTERSTVO ŠKOLSTVÍ,
MLÁDEŽE A TĚLOVÝCHOVY



OP Vzdělávání
pro konkurenceschopnost

INVESTICE DO ROZVOJE VZDĚLÁVÁNÍ

33. Napiš, jaké znáš druhy svalstva a stručně je charakterizuj.

a)

b)

c)

34. Kdo stanul první na jižním pólu?

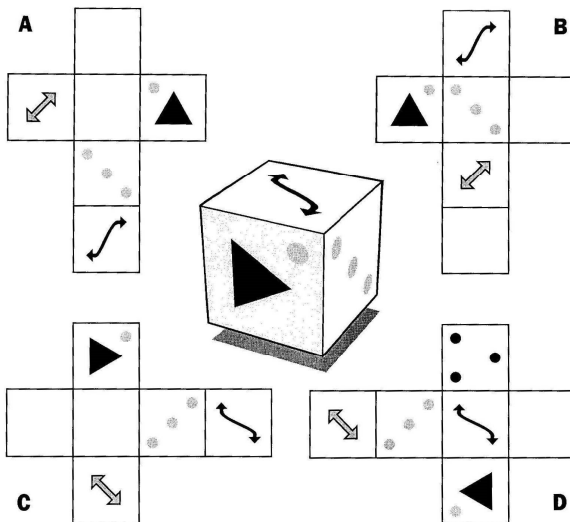
a) R. Peary

b) R. F. Scott

c) R. Amundsen

d) N. Armstrong

35. Z kterého z rozložených plášťů lze vytvořit krychli uprostřed?



36. Jaké 3 buněčné organely (části) má rostlinná buňka, které nejsou u živočišné buňky?



evropský
sociální
fond v ČR



EVROPSKÁ UNIE



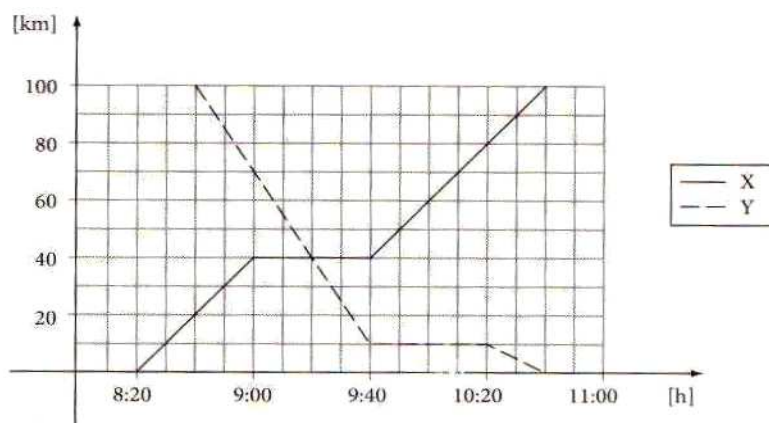
MINISTERSTVO ŠKOLSTVÍ,
MLÁDEŽE A TĚLOVÝCHOVY



OP Vzdělávání
pro konkurenceschopnost

INVESTICE DO ROZVOJE VZDĚLÁVÁNÍ

37. Na obrázku je znázorněn grafický jízdní řád. Zodpověz na níže položené otázky:



- Co znamenají vodorovné úseky grafů X a Y?
- V kolik hodin vlaky ze stanic A a B vyjely?
- V kolik hodin a kde se křižovaly?
- Jaká je rychlost vlaku X mezi 0. a 40. kilometrem?
- Jak daleko byly vlaky od sebe v 10 hodin?
- Kdy byly od sebe vlaky vzdálené 30km?

38. Vysvětli, co je subdukční zóna.



evropský
sociální
fond v ČR



EVROPSKÁ UNIE



MINISTERSTVO ŠKOLSTVÍ,
MLÁDEŽE A TĚLOVÝCHOVY



OP Vzdělávání
pro konkurenceschopnost

INVESTICE DO ROZVOJE VZDĚLÁVÁNÍ

39. Doplň jméno vynálezce nebo objev:

	hrnec
Halley	
	ruchadlo
Diesel	
	bleskosvod
Mendělejev	
	šroub
Ludolf	
	věta
Watt	
	paprsky
Morse	